

ΔΙΑΧΥΤΗ ΑΛΩΠΕΚΙΑ



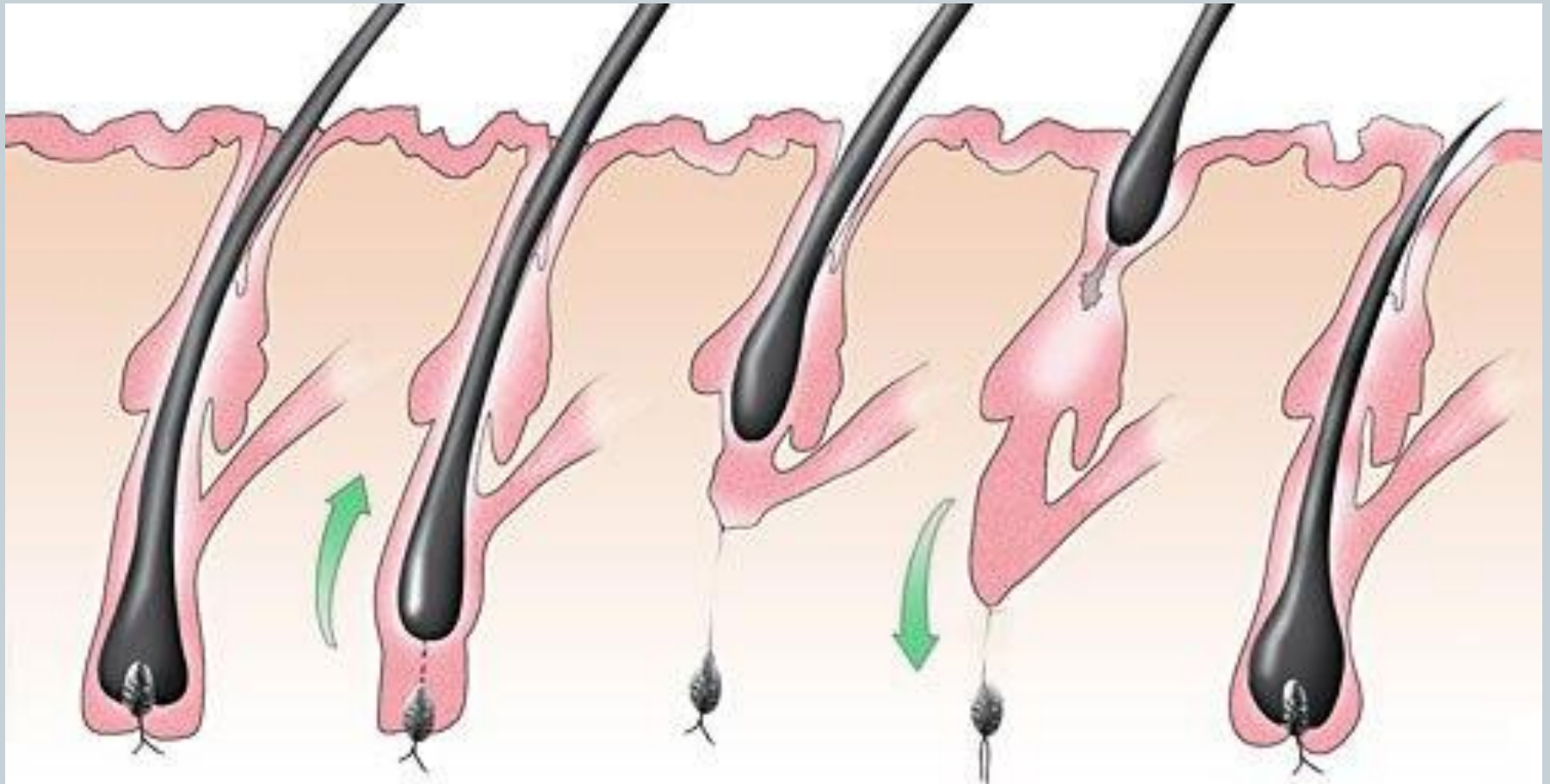
ΧΡΥΣΟΒΑΛΑΝΤΗΣ ΚΟΡΦΙΤΗΣ
ΔΕΡΜΑΤΟΛΟΓΟΣ-ΑΦΡΟΔΙΣΙΟΛΟΓΟΣ
ΕΠΙΜΕΛΗΤΗΣ ΔΕΡΜΑΤΟΛΟΓΙΚΗΣ ΚΛΙΝΙΚΗΣ 401 ΓΣΝΑ

Διάχυτη αλωπεκία: ορισμός



Αυξημένη απώλεια τριχών με συνοδό αραίωση του τριχωτού, που αφορά μεγάλο μέρος ή και ολόκληρη την επιφάνεια, διαφορετικής κατά περίπτωση αιτιολογίας, χωρίς σχηματισμό ουλής

Κύκλος ζωής τρίχας



Κύκλος ζωής τρίχας



- **Αναγενές στάδιο (2-8 χρόνια)**
- **Καταγενές (4-6 εβδομάδες)**
- **Τελογενές (2-3 μήνες)**
- **Εξωγενές**



Τύποι διάχυτης απώλειας τριχών (με ή χωρίς αλωπεκία)

Διάχυτη απώλεια τριχών



- **Τελογενής τριχόρροια**
- **Αναγενής τριχόρροια**



Τελογενής τριχόρροια

Τελογενής τριχόρροια

Οξεία <6 μήνες, χρόνια >6 μήνες, χρόνια επαναλαμβανόμενη

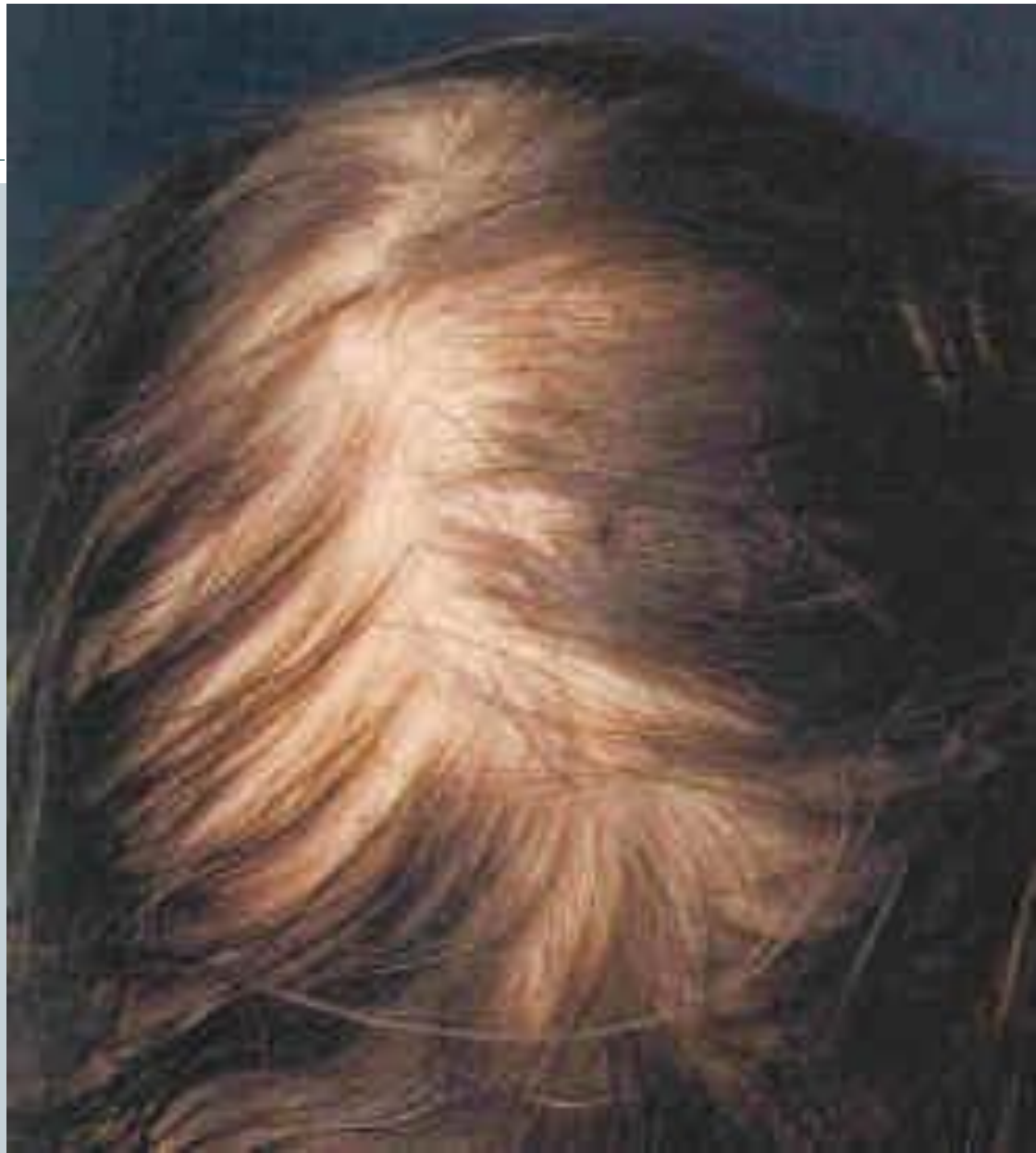
Επίδραση διάφορων παραγόντων

Πρώιμη μετάβαση από την αναγεννή στην τελογενή

Απόπτωση τριχών 2-3 μήνες αργότερα

Επανάκφυση 4-6 μήνες μετά τη διακοπή του παράγοντα

Διάκριση από την πρώιμη ανδρογενετική αλωπεκία



Λειτουργικοί τύποι



Άμεση λύση της αναγενούς

Καθυστερημένη λύση της αναγενούς

Βραχεία αναγενής

Άμεση λύση της τελογενούς

Καθυστερημένη λύση της τελογενούς

Headington JT. Telogen effluvium. New concepts and review. Arch Dermatol 1993;129:356-63

Χρόνια τελογενής τριχόρροια

Gilmore S, Sinclair R. Chronic telogen effluvium is due to a reduction in the variance of anagen duration. Australas J Dermatol 2010;51:163-7

Εκλυτικοί παράγοντες



A. Σωματικό στρες

B. Ψυχολογικοί παράγοντες

Γ. Νοσήματα

Δ. Διαιτητικοί παράγοντες

Ε. Φάρμακα

A. Σωματικό στρες



Χειρουργικές επεμβάσεις

Υψηλός πυρετός

Χρόνια νόσος

Αιμορραγία

Τοκετός

B. Ψυχολογικοί παράγοντες

- **Αρκετά εμπειρικά δεδομένα**
- **Μη τεκμηριωθείσα συσχέτιση**
- **Αίτιο και αποτέλεσμα**
- **Διάκριση από ψυχογενή ψευδοτριχώρροια (δυσμορφοφοβία)**

Γ. Νοσήματα

Υπο-, υπερθυρεοειδισμός

Ηπατική νόσος

Χρόνια νεφρική ανεπάρκεια

Φλεγμονώδης νόσος
εντέρου

Συστηματική αμυλοείδωση

Λεμφοϋπερπλαστική νόσος

Αυτοάνοσα νοσήματα (SLE,
δερματομυοσίτιδα)

Χρόνιες λοιμώξεις (σύφιλη,
HIV)

Φλεγμονώδεις
δερματοπάθειες (ψωρίαση,
σμηγματορροϊκή
δερματίτιδα, αλλεργική εξ
επαφής δερματίτιδα)

Σύνδρομα
δυσασπορρόφησης, νόσοι
παγκρέατος

Δ. Διαιτητικοί παράγοντες



- Έλλειψη σιδήρου
- Έλλειψη ψευδαργύρου
- Υποσιτισμός
- Χαμηλή θερμιδική δίαιτα
- Χαμηλή πρόσληψη πρωτεϊνών, λιπαρών οξέων
- Έλλειψη βιταμίνης D
- Έλλειψη βιοτίνης (B7)

E. Φάρμακα

Αντισυλληπτικά

Ανδρογόνα

β-Αναστολείς

**Αναστολείς
μετατρεπτικού
ενζύμου
αγγειοτενσίνης**

Ρετινοειδή

Αντικαταθλιπτικά

**Αντιπηκτικά
(βαρφαρίνη,
ηπαρίνη)**

Αντισπασμωδικά



Αναγενής τριχόρροια

Αναγενής τριχόρροια



Πρώιμος τερματισμός αναγενούς με απόπτωση

Συχνά ιατρογενής

Σοβαρή διάχυτη αλωπεκία ως και 80% τριχωτού

Σύντομα (ημέρες ως εβδομάδες) μετά την επίδραση αιτίου

Pull test δυστροφικές αναγενείς τρίχες

Επανεκφυση μέσα σε εβδομάδες μετά τη διακοπή του αιτίου

Αίτια



**Αντιμιτωτικά, κυτταροτοξικά, ΧΜΘ
φάρμακα**

Ακτινοβολία

Βαρέα μέταλλα

Διάχυτη γυροειδής αλωπεκία

Αίτια: φάρμακα

Συχνά

Δοξορουβικίνη	Δαουνορουβικίνη
Πακλιταξέλη	Δοσεταξέλη
Κυκλοφωσφαμίδη	Ιφωσφαμίδη
Ετοποσίδη	Μεχλωραιθαμίνη
Μεθοτρεξάτη	Μπλεομυκίνη

Ασυνήθη

Βινκριστίνη, βινβλαστίνη	5-FU
Υδροξουρία	Θειοτέπα







Ιστορικό

Ιστορικό



Διάρκεια απώλειας τριχών

Προσδιορισμός επεισοδίων ή μη

Ποσοστό-έκταση

Διερεύνηση εκλυτικών παραγόντων

Οικογενειακό ιστορικό (ανδρογενετική, γυροειδής, αυτοάνοσα, θυρεοειδοπάθειες)

Φάρμακα και δόσεις

Επαγγελματικό ιστορικό (ακτινοβολίες, βαρέα μέταλλα)



Κλινική εξέταση

Κλινική εξέταση



Προσδιορισμός κατανομής

Υπολογισμός βαθμού απώλειας

Αξιολόγηση του στελέχους τριχών (μήκος, διάμετρος, θραύση)

Προσδιορισμός φλεγμονής, ερυθήματος, απολέπισης

Pull-test



Παρακλινικές εξετάσεις

Παρακλινικές εξετάσεις

Γενική εξέταση αίματος

Σίδηρος, φερριτίνη, διερεύνηση αναιμίας, ψευδάργυρος ορού

Θυρεοειδικός έλεγχος

Βιοχημικά, έλεγχος ηπατικής, νεφρικής λειτουργίας

Ανοσολογικός έλεγχος επί ενδείξεων (LE κλπ)

Ορολογικός έλεγχος επί ενδείξεων (HIV, σύφιλη)

Έλεγχος ορμονών επί ενδείξεων
υπερανδρογονισμού

Βιοψία

Τριχοριζόγραμμα/ φωτοτριχοριζόγραμμα



Αντιμετώπιση

ΑΝΤΙΜΕΤΩΠΙΣΗ



Ενημέρωση και υποστήριξη του ασθενούς

Επαρκής και ισορροπημένη διατροφή

Διακοπή ύποπτων φαρμάκων

Αντιμετώπιση φλεγμονής τριχωτού

Αντιμετώπιση υποκείμενων νοσημάτων, λοιμώξεων, θυρεοειδοπαθειών κλπ.

Συμπληρώματα βιταμινών, ιχνοστοιχείων (B7, Zn)

Μινοξιδίλη 2%, 5%

Σε αναγεννή τριχώρροια: παρατήρηση και ψυχολογική υποστήριξη, αντιμετώπιση αιτίου αν είναι εφικτό

Πρόληψη ΧΜΘ-σχετιζόμενης αλωπεκίας



Τουρνικέ κεφαλής	>ΣΑΠ
Ψυκτικά μέσα	< 24°C, σε ανθρακυκλίνες, ταξάνες
AS101 [ammonium trichloro (dioxyethylene-O,O')tellurate]	Αναστολή κασπάσης-1/IL-1β (ICE) ενζύμου/ πρόληψη απώλειας τριχών (καρβοπλατίνη-ετοποσίδη σε NSCLC)
Ανασταλείς της κινάσης της εξαρτώμενης από την κυκλίνη-2 (CDK2)	Μείωση ευαισθησίας επιθηλίου τριχικού θύλακα σε κυτταροτοξικούς παράγοντες, τοπική εφαρμογή
A-τοκοφερόλη	1600 IU/ημ./ μη αναπαραγωγίμα αποτελέσματα
Αναστολείς p53	Αναστολή απόπτωσης τριχικού θύλακα/ ↑Bcl-2 ↓Fas

Πρόληψη ΧΜΘ-σχετιζόμενης αλωπεκίας



Τακρόλιμους, Κυκλοσπορίνη	Μετά κυκλοφωσφαμίδη σε ποντίκια
Imuvert	Βιολογικός παράγοντας/ κυταραβίνη, δοξορουβικίνη σε πειραματόζωα
EGF, FGF	Τοπικά, συστηματικά, ενδοβλαβικά
IL-1	Σε κυταραβίνη <i>in vitro</i> και σε πειραματόζωα, δράση στον τριχικό θύλακα
Καλσιτριόλη [1,25- (OH) ₂ D ₃]	Κυκλοφωσφαμίδη, ετοποσίδη, δοξορουβικίνη σε πειραματόζωα, τοπική εφαρμογή

Επίλογος





ΕΥΧΑΡΙΣΤΩ

ΔΙΑΧΥΤΗ ΑΛΩΠΕΚΙΑ



ΧΡΥΣΟΒΑΛΑΝΤΗΣ ΚΟΡΦΙΤΗΣ
ΔΕΡΜΑΤΟΛΟΓΟΣ-ΑΦΡΟΔΙΣΙΟΛΟΓΟΣ
ΕΠΙΜΕΛΗΤΗΣ ΔΕΡΜΑΤΟΛΟΓΙΚΗΣ ΚΛΙΝΙΚΗΣ 401 ΓΣΝΑ